

Planet KR Kantriegel

für Profilbreite 13 und 20 mm

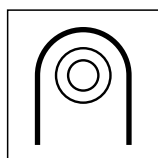
Kantriegel für unten und oben bei 2-flügeligen Türen

Wichtige Merkmale

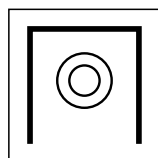
- Planet Absenktdichtung durchgehend
- Schallschutz
- Passend zu Planet-Profilbreite 13 und 20 mm
- Mit integrierter Kunststoffführung
- Ausführung für DIN L und DIN R
- Planet Absenktdichtung auf Fixmass vorbereitet
- Verriegelungsbolzen einstellbar

Ausführungen

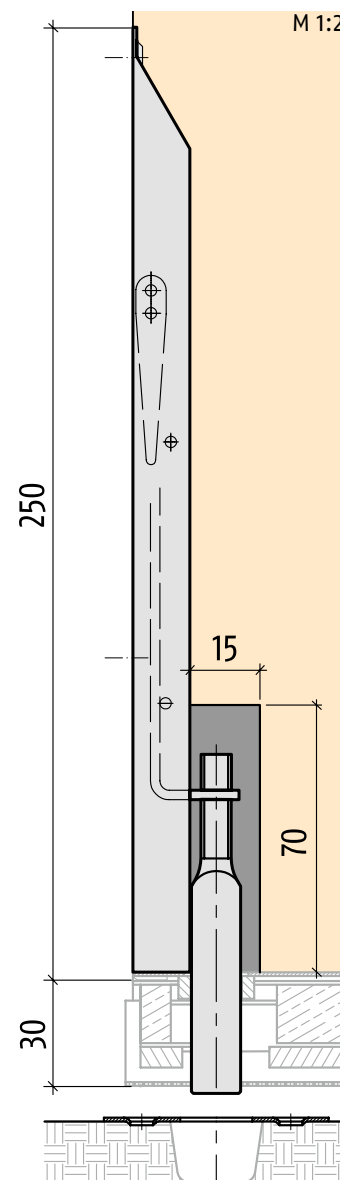
- Länge × Breite × Tiefe:
250 × 15 × 15 mm
250 × 18 × 17 mm
- Oberfläche:
gebürstet, matt vernickelt
- Stulpform:
15 mm = rund
18 mm = eckig



Rundstulp 15 mm



Eckstulp 18 mm



Ausschreibungstext

Planet KR Kantriegel

Planet KR Kantriegel, Breite 15 oder 18 mm, passend zu Planet-Profilbreite 13 und 20 mm, Bolzenquerschnitt 5×13 mm, längenverstellbar, für durchgehende Dichtungslippen, mit Hebel.

Technische Daten

Material:	Stahlblech
Abmessung:	L 250×B 15×T 15 mm, Rundstulp L 250×B 18×T 17 mm, Eckstulp
Bolzenhub:	bis -15 mm
Bolzen-Hubregulierung:	-10 mm/+15 mm
Oberfläche:	gebürstet, matt vernickelt
Türrichtung:	DIN L und R

Planet KR Kantriegel

für Profilbreite 13 und 20 mm

Kantriegel für unten und oben bei 2-flügeligen Türen

Bestellangaben

- **Planet KR Kantriegel** unten, inkl. Schliessblech
Breite 15 mm, Artikel-Nr. 4010
Breite 18 mm, Artikel-Nr. 4020
- **Planet KR Kantriegel** oben, inkl. Schliessblech
Breite 15 mm, Artikel-Nr. 4011
Breite 18 mm, Artikel-Nr. 4021

Achtung: Planet-Absenkdichtung mit
Fixmass und DIN L oder R bestellen



Planet KR Kantriegel



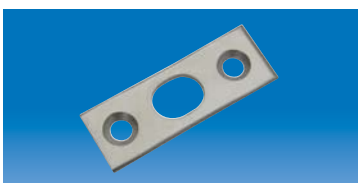
Planet KR Rundstulp 15 mm Breite
mit Planet HS im Standflügel



Planet KR Kantriegel, oben und
unten einsetzbar, Eckstulp 18 mm,
Rundstulp 15 mm Breite. Siehe
Kapitel Kantriegel | Bohrung



Schliessblech zum Kantriegel
unten



Schliessblech zum Kantriegel
oben



Alternativ passend zu Kantriegel
unten, Planet Bodenmulde,
siehe Seiten 2.10.1-8

SWISS MADE